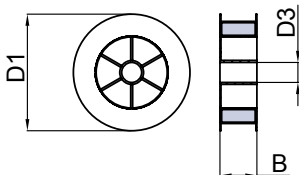
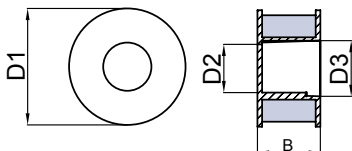


Dornspule (S)



Dornspule (S)



S 100/40 (Sigmette)		S 100/53,5	
DIN EN ISO 544: S 100		DIN EN ISO 544: -	
Typ: Dornspule (S)		Typ: Dornspule (S)	
Außendurchmesser $D_{1\text{ mm}} = 100^{+2}_{-2}$		Außendurchmesser $D_{1\text{ mm}} = 100$	
Innendurchmesser $D_{2\text{ mm}} = -$		Innendurchmesser $D_{2\text{ mm}} = 41,4$ Innendurchmesser $D_{3\text{ mm}} = 47,8$	
Äußere Breite $B_{\text{ mm}} = 45_{-2}$		Äußere Breite $B_{\text{ mm}} = 54$	
Dornlochdurchmesser $D_{3\text{ mm}} = 16,5^{+1}$		Dornlochdurchmesser s. Innendurchmesser	
Durchmesser Mitnehmerloch		Durchmesser Mitnehmerloch	
$D_{4\text{ mm}} = -$	$D_{5\text{ mm}} = -$	$D_{4\text{ mm}} = -$	$D_{5\text{ mm}} = -$
Abstand vom Mittelpunkt		Abstand vom Mittelpunkt	
$e_{1\text{ mm}} = -$	$e_{2\text{ mm}} = -$	$e_{1\text{ mm}} = -$	$e_{2\text{ mm}} = -$
Gewicht 0,5-1,0 kg		Gewicht 1,5 kg	